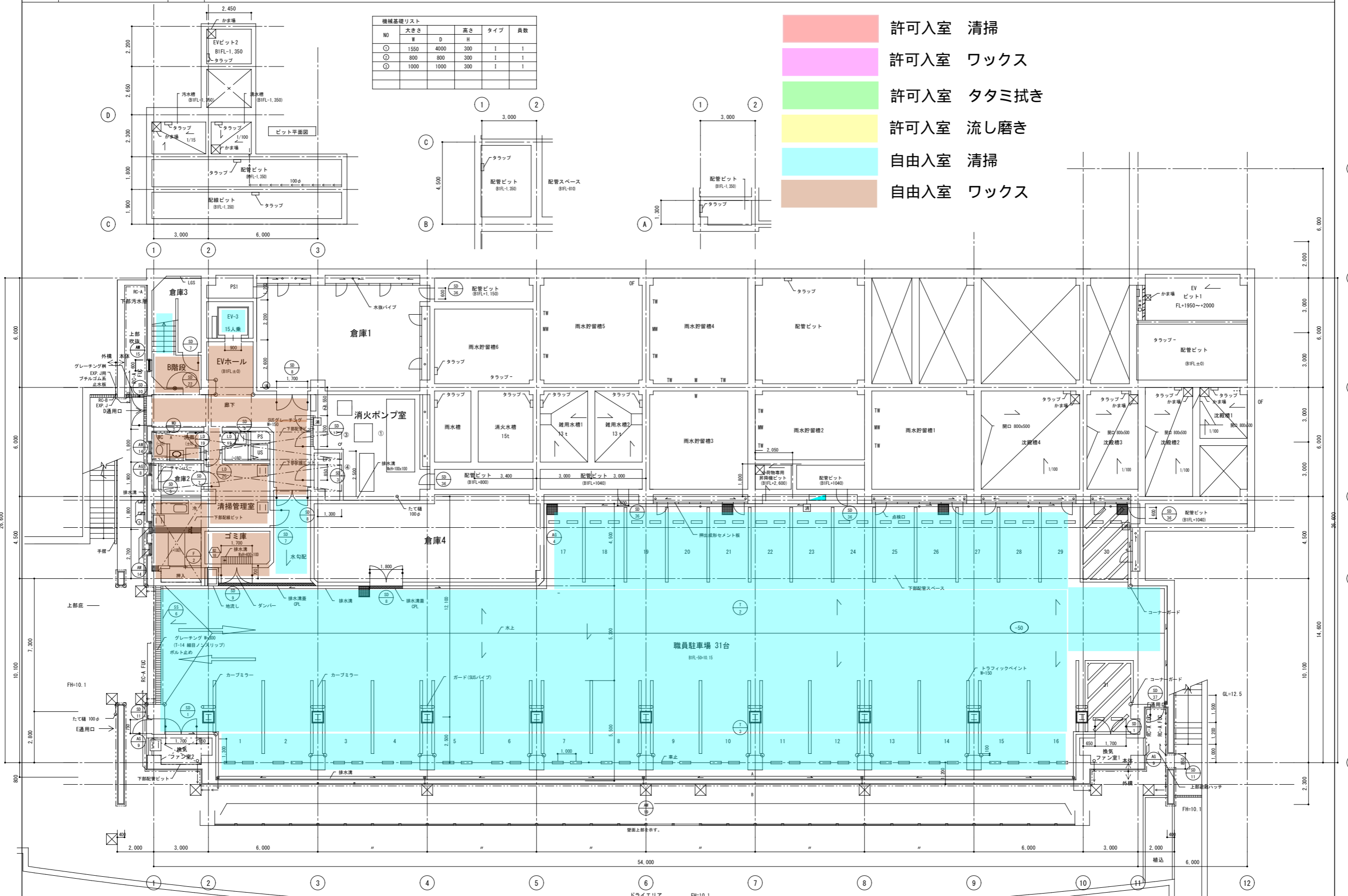


山口県 国保会館

意

01 地下1階平面図 1/100



機械基礎リスト

NO	大きさ	高さ	タイプ	員数
①	1550	4000	300	1
②	800	800	300	1
③	1000	1000	300	1

- 許可入室 清掃
- 許可入室 ワックス
- 許可入室 タタミ拭き
- 許可入室 流し磨き
- 自由入室 清掃
- 自由入室 ワックス

2018.12 現状平面図

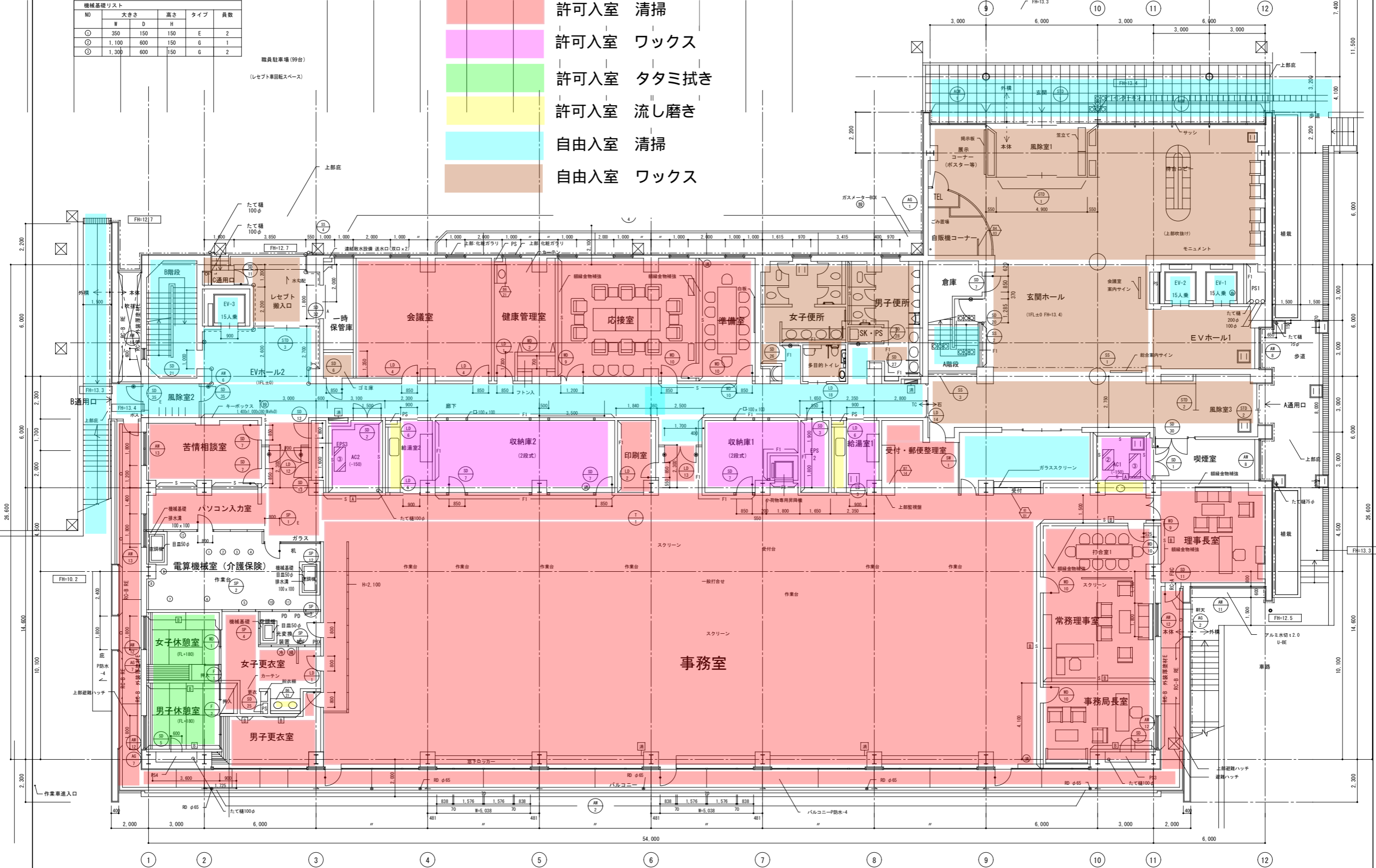
施工	2004_01_08	コンクリート壁	押出成形セメント板	視察障害者用誘導床材	排水目玉 (径は図示)	床点検口 (化粧蓋)	56号図-01
完成	2005_03_25	軽鋼骨間仕切壁	コンクリートブロック壁	カーミラー (φ600)	グレーチング (特記なき限り: V=3000φ)	人孔 (硬質UP600φ)	床上げ (EPS工法) 範囲
整理		(遮音)	シャッター	非常用進入口	排水溝 (特記なき限り: W=150)	通気管 (硬質UP100φ)	
施工	請負者	(耐火間仕切)	消火設備 (注: 消火設備付)	非常用進入口に代わる窓	排水金所 (注: 排水金所を示す)	水栓 (硬質UP200φ)	
		スチールパーティション壁	消火器スタンド (注: 消火器付)	フーフドレイン (特記なき限り: W=100φ)	機械基礎	かま場	
			コーナーガード	警備 (特記なき限り: 100φ)	排水目玉 (径は図示)	トラップ	

山口県 国保会館

地下1階平面図

NO	大きさ	高さ	タイプ	員数
○	350	150	E	2
◎	1,100	600	G	1
◎	1,300	600	G	2

- 許可入室 清掃
- 許可入室 ワックス
- 許可入室 タタミ拭き
- 許可入室 流し磨き
- 自由入室 清掃
- 自由入室 ワックス



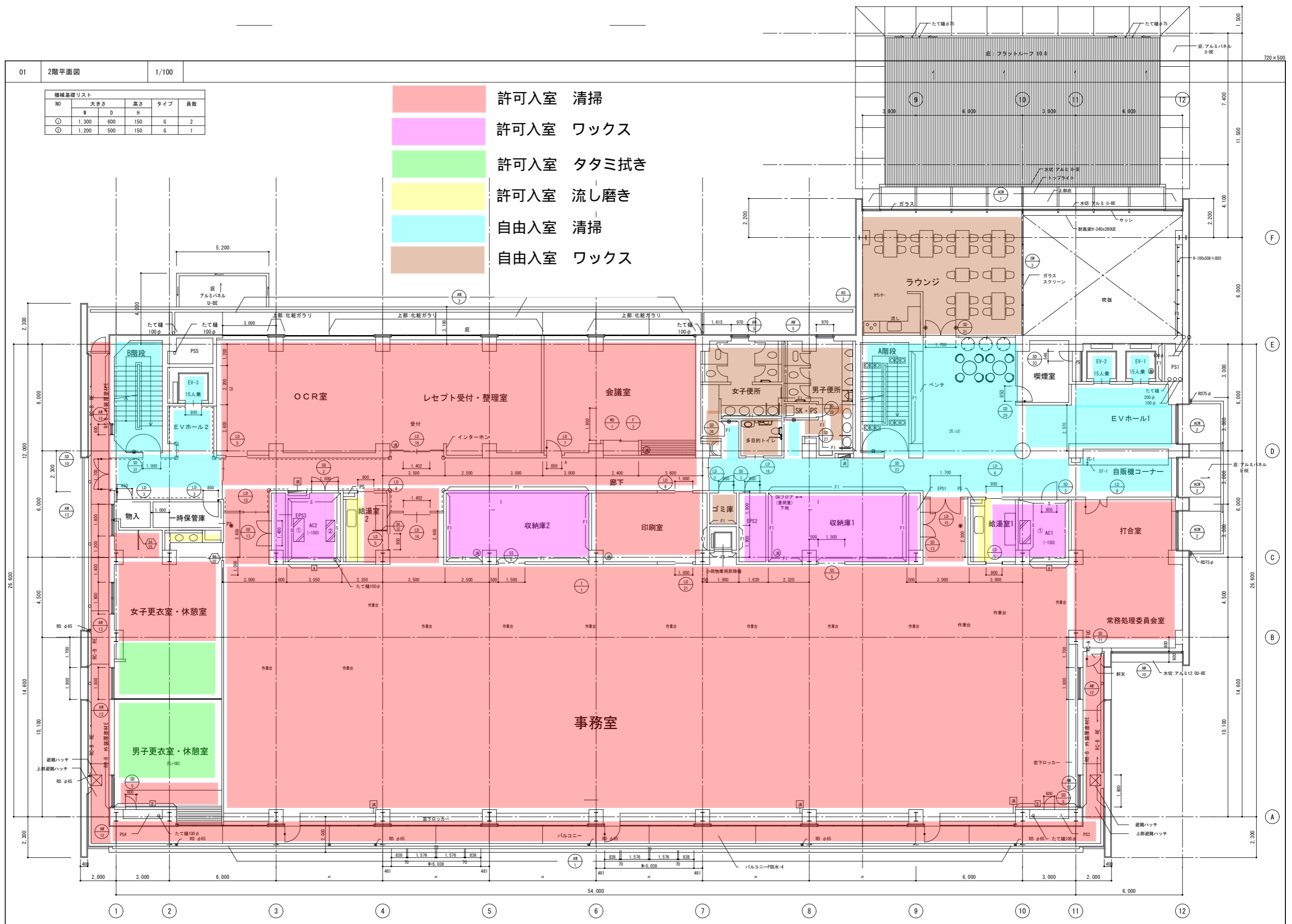
2018.12 現状平面図

着工	2004.01.08
完成	2005.03.25
監理	
施工	

凡	コンクリート壁	押出成形セメント板	視覚障害者用誘導床材	排水目 (径は図示)	床ピット (巾、蓋仕様は図示)	56号器-01
例	軽量鉄骨間仕切壁	コンクリートブロック壁	カーブミラー (φ600)	グレーチング (幅は図示)	床ピット (蓋仕様は図示)	裏上げ (EPS工法) 範囲
	シャッター	シャッター	非常用出入口	排水溝 (特記なき限りφ150)	床点検口 (化粧蓋)	
	(耐火間仕切)	消火設備 (注水装置付き)	非常用進入口に代わる窓	排水会所 (図は汚水会所を示す)	オーバークロー (蓋径φ100)	
	スチールパーティション壁	消火器スタンド (図は埋込BOX)	ルーフドレイン (特記なき限りφ100)	機械基礎	キックガード (H=300)	
		コーナーガード	整地 (特記なき限り100φ)	屋根足場処理	埋地目地	

NO	大きさ	高さ	タイプ	員数
○	1,300	600	H	2
◎	1,200	500	H	1

- 許可入室 清掃
- 許可入室 ワックス
- 許可入室 タタミ拭き
- 許可入室 流し磨き
- 自由入室 清掃
- 自由入室 ワックス



2018.12 現状平面図

新工	2004.01.08	コンクリート壁	押出成形セメント板	機置障害者用誘導床材	排水目目 (径は図示)	床ピット (巾、蓋仕様は図示)	56号図-01
完成	2005.03.25	軽量鉄骨間仕切壁	コンクリートブロック壁	カーブミラー (φ600)	グレーチング (規格は図示)	床点検口 (規格は図示)	床上げ (EPS工法) 範囲
		シャッター	シャッター	非常用出入口	排水溝 (特記なき限りH=150)	床点検口 (化粧蓋)	
		(耐火間仕切)	消火設備	非常用出入口に代わる窓	排水水所 (Rは高所を示す)	オーバーフロー (規格は図示)	
		スチールパーティション壁	消火器スタンド	シャフトイン (規格は図示)	機械基礎	キックガード (H=300)	
			コーナーガード	堅壁 (特記なき限り100φ)	履機足場丸環	伸縮目地	

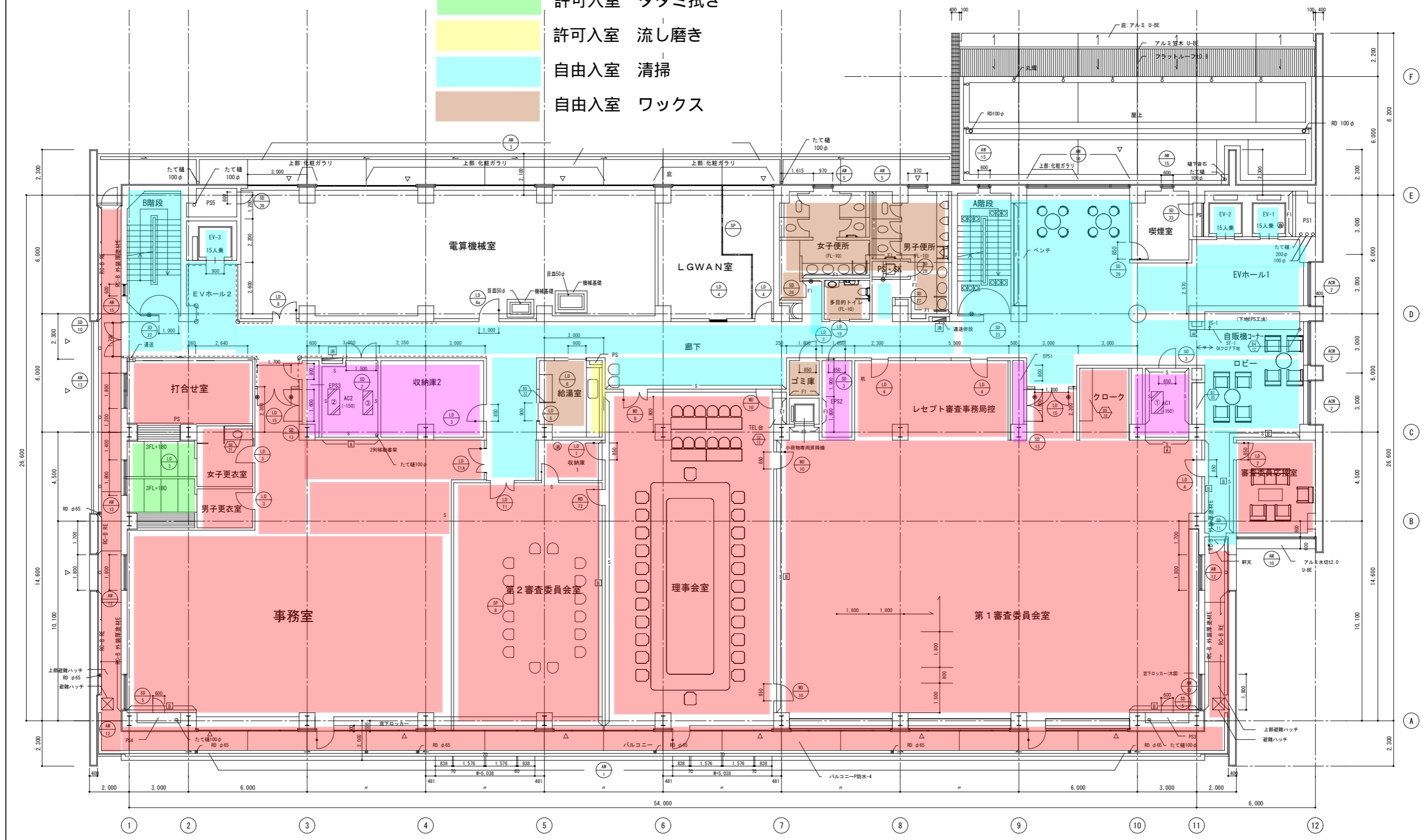
山口県 国保会館

2階 平面図

01 3階平面図 1/100

NO	大きさ	高さ	タイプ	員数
①	1,100	600	H	6
②	1,300	600	H	6
③	1,200	500	H	6

- 許可入室 清掃
- 許可入室 ワックス
- 許可入室 タタミ拭き
- 許可入室 流し磨き
- 自由入室 清掃
- 自由入室 ワックス

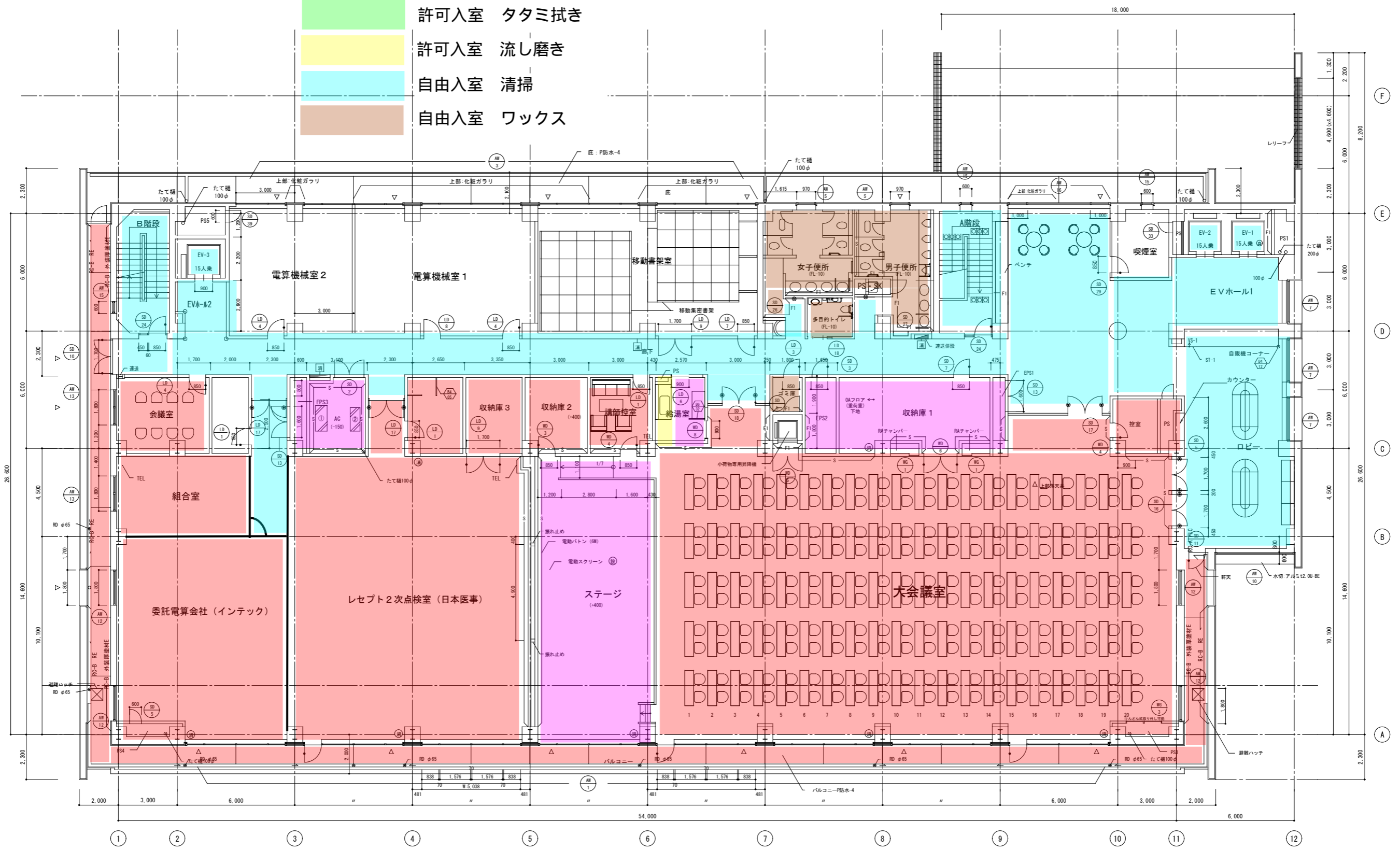


2018.12 現状平面図

新工	2004.01.08	コンクリート壁	押出成形セメント板	視覚障害者用誘導床材	排水目目 (径は図示)	床ピット (巾、蓋仕様は図示)	56号図-01
完成	2005.03.25	軽量鉄骨間仕切壁	コンクリートブロック壁	カーブミラー (φ600)	グレーチング (規格寸法は図示)	床縁口 (規格寸法は図示)	床上げ (EPS工法) 範囲
例		(遮音)	シャッター	非常用出入口	非常用出入口に代わる窓	床点検口 (化粧蓋)	
		(耐火間仕切)	消火設備 (消火器は図示)	非常用出入口に代わる窓	排水水溝 (特記なき限りφ150)	オートフロー (規格寸法は図示)	
		スチールパーティション壁	消火器スタンド (消火器は図示)	消火器スタンド (消火器は図示)	排水水溝 (特記なき限りφ100)	キックガード (H=300)	
			コーナガード	整頓 (特記なき限りφ100)	機械基礎	伸縮目地	
					履機足場丸環		

機械基礎リスト					
NO	大きさ		高さ	タイプ	員数
	W	D			
①	1,300	600	150	G	1
②	1,200	500	150	G	1

- 許可入室 清掃
- 許可入室 ワックス
- 許可入室 タタミ拭き
- 許可入室 流し磨き
- 自由入室 清掃
- 自由入室 ワックス



2018.12 現状平面図

着工	2004.01.08
完成	2005.03.25

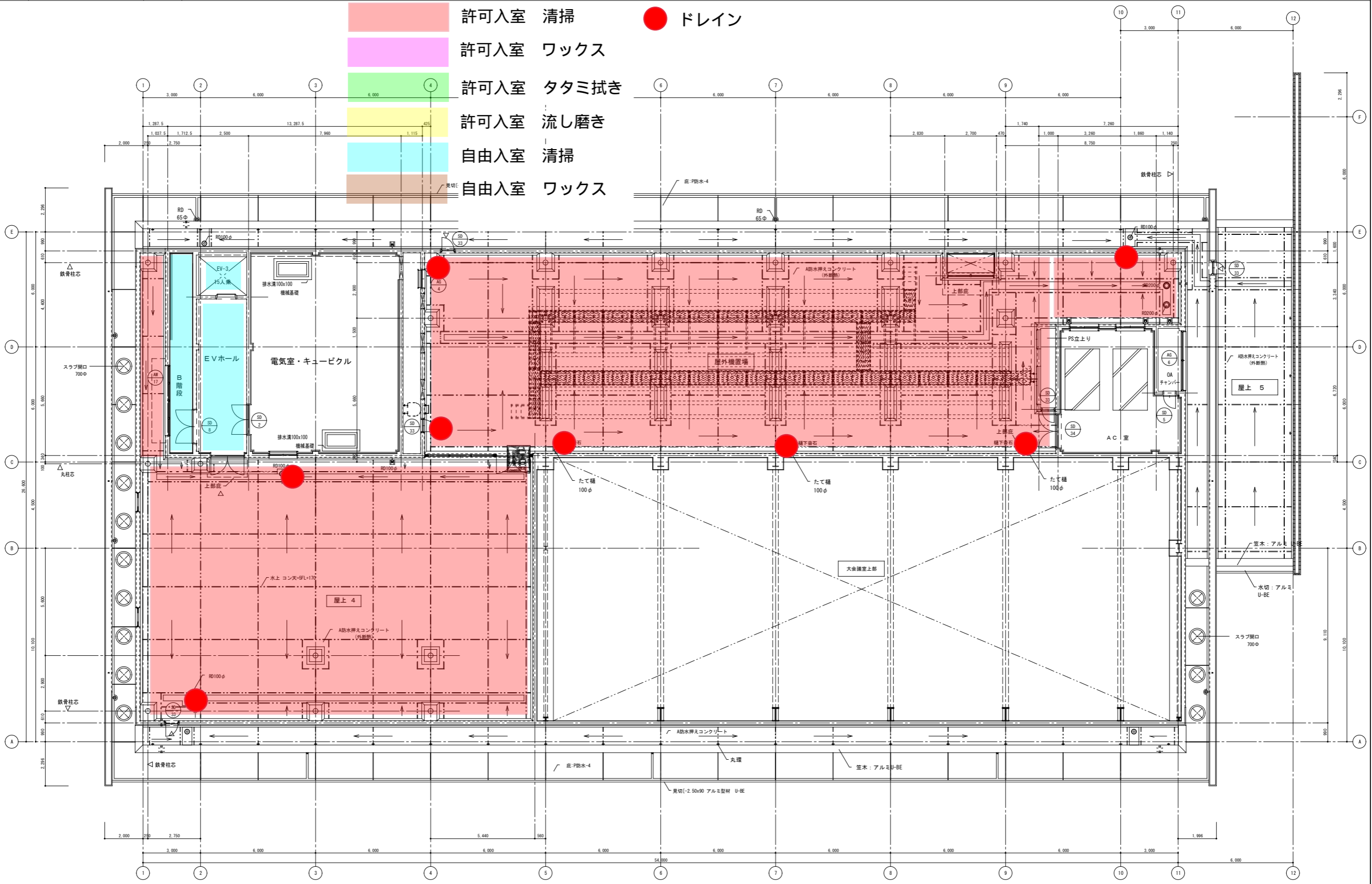
凡例	コンクリート壁	押出成形セメント板	視覚障害者用誘導床材	排水目皿 (径は図示)	床ピット (巾、蓋仕様は図示)	56号図-01
	軽重量骨間仕切壁	コンクリートブロック壁	カーブミラー (φ600)	グレーチング溝 (排水目皿径は図示)	経路標識 (標識は図示)	扉上げ (EPS工法) 前開
	(透音)	シャッター	非常用出入口	排水溝 (特記なき限りφ150)	床設標識 (化粧蓋)	
	(耐火間仕切)	消火設備	非常用出入口に代わる窓	排水金所 (既設金所を示す)	オーバーフロー (蓋径は図示)	
	スチールパーテーション壁	消火器スタンド	ルーフドレーン (特記なき限りφ100)	機械基礎	キックガード (H=300)	
		消火器 (特記なき限り100φ)	堅礎 (特記なき限り100φ)	塵積足場丸環	神隠目地	
		コーナーガード				

山口県 国保会館

4階 平面図

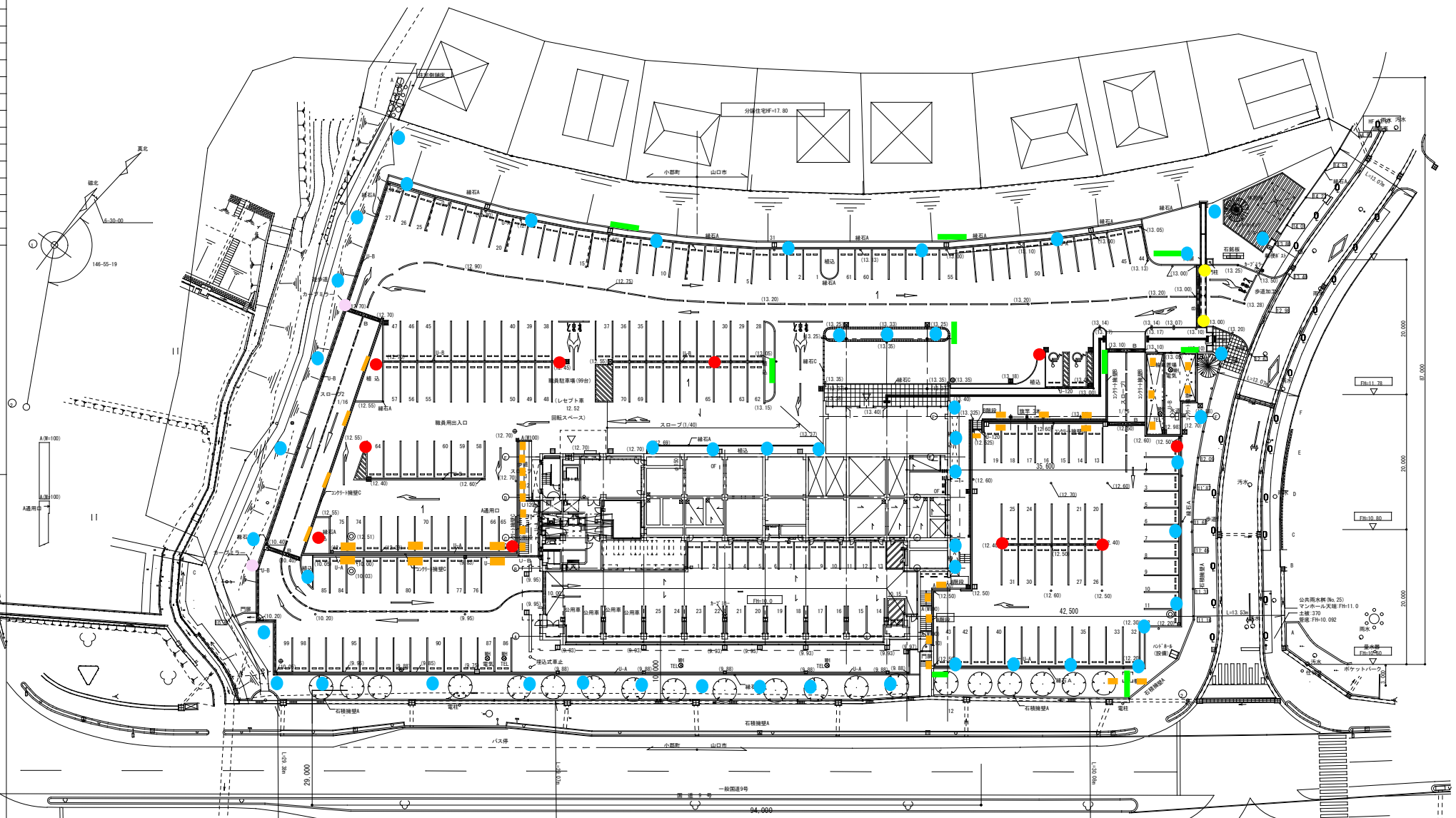
意 16
0 - 030027 - A

- 許可入室 清掃 ● ドレイン
- 許可入室 ワックス
- 許可入室 タタミ拭き
- 許可入室 流し磨き
- 自由入室 清掃
- 自由入室 ワックス



修正なし
竣工図 意-17

凡例 完成 2004.01.08 完成 2005.03.25	コンクリート壁 軽量鉄骨間仕切壁 (遮音) (耐火間仕切) スチールパーティション壁	押出成形セメント板 コンクリートブロック壁 シャッター 消火設備 (注火器付) 消火器スタンド (注火器付) コーナーガード	視覚障害者用誘導床材 カープミラー (φ600) 非常用出入口 非常用出入口に代わる窓 手すり (高さ800) 緊急 (特記なき限り100φ)	排水目皿 (径は図示) グレーティング (排水目径φ150) 排水溝 (特記なき限りφ150) 排水金網 (R&R併用所を示す) 機械基礎 屋根足場丸環	床ビット (巾、重性種は図示) 床敷材 (床材仕様書参照) 床点検口 (化粧蓋) オバーフロー (注水時溢れ防止) 伸縮目地	56号図-01 業上げ (EPS工法) 範囲	山口県 国保会館 5階 平面図 意 0 - 030027 - A
--------------------------------------	--	---	--	---	--	---------------------------	---



●印 = 庭園灯(49灯) ●印 = 外灯(10灯) ●印 = 足元灯(36灯) ●印 = 案内板(9個) ●印 = 門灯(2灯) ●印 = カーブミラー(2個)

山口県 国保会館

外灯等配置図

意

- 11

NO. 0 - 030027 - A