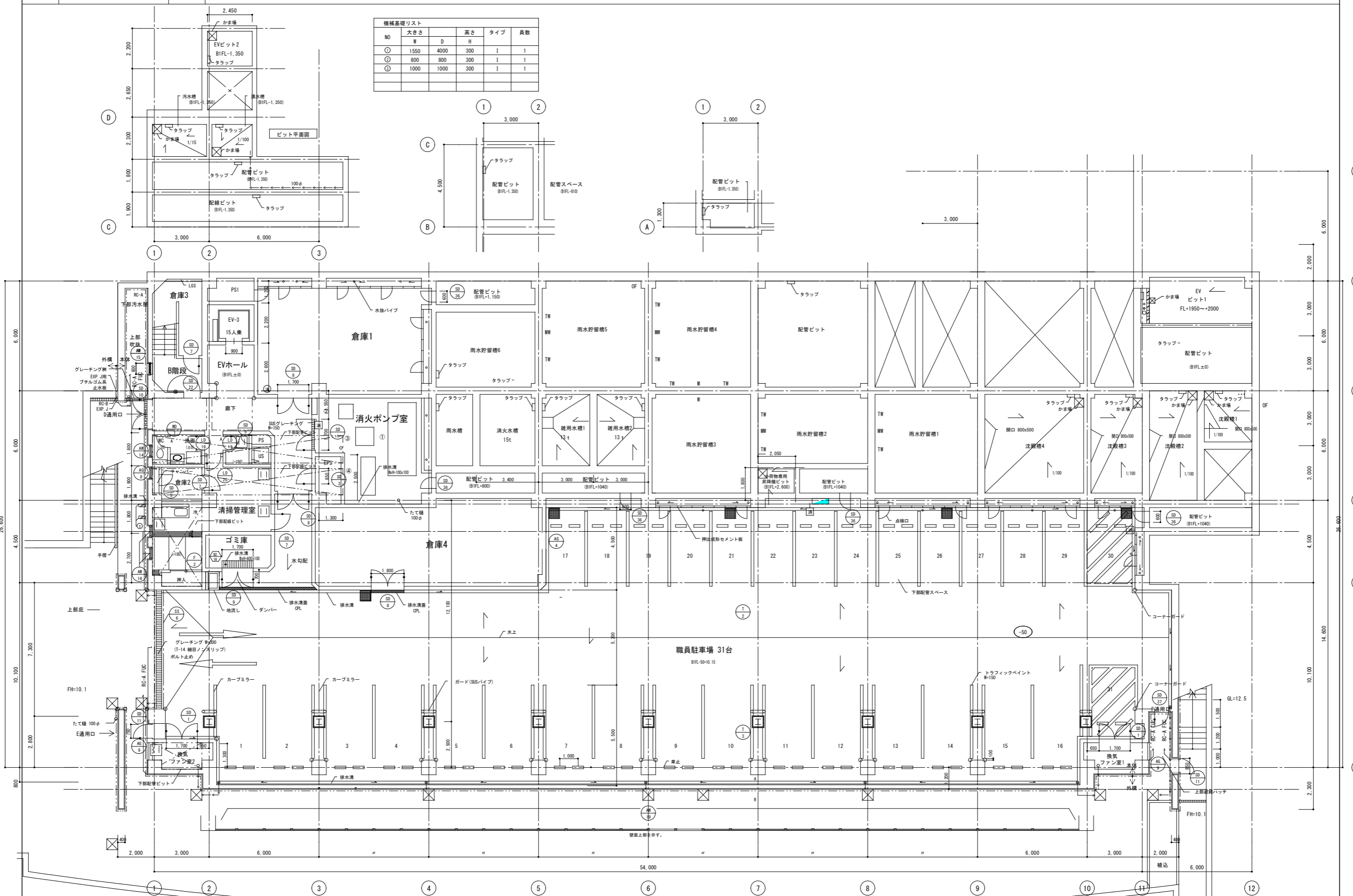


山口県 国保会館

意

01 地下1階平面図 1/100



機械基礎リスト

NO	大きさ	高さ	タイプ	員数
①	1550	4000	300	1
②	800	800	300	1
③	1000	1000	300	1

2018.12 現状平面図

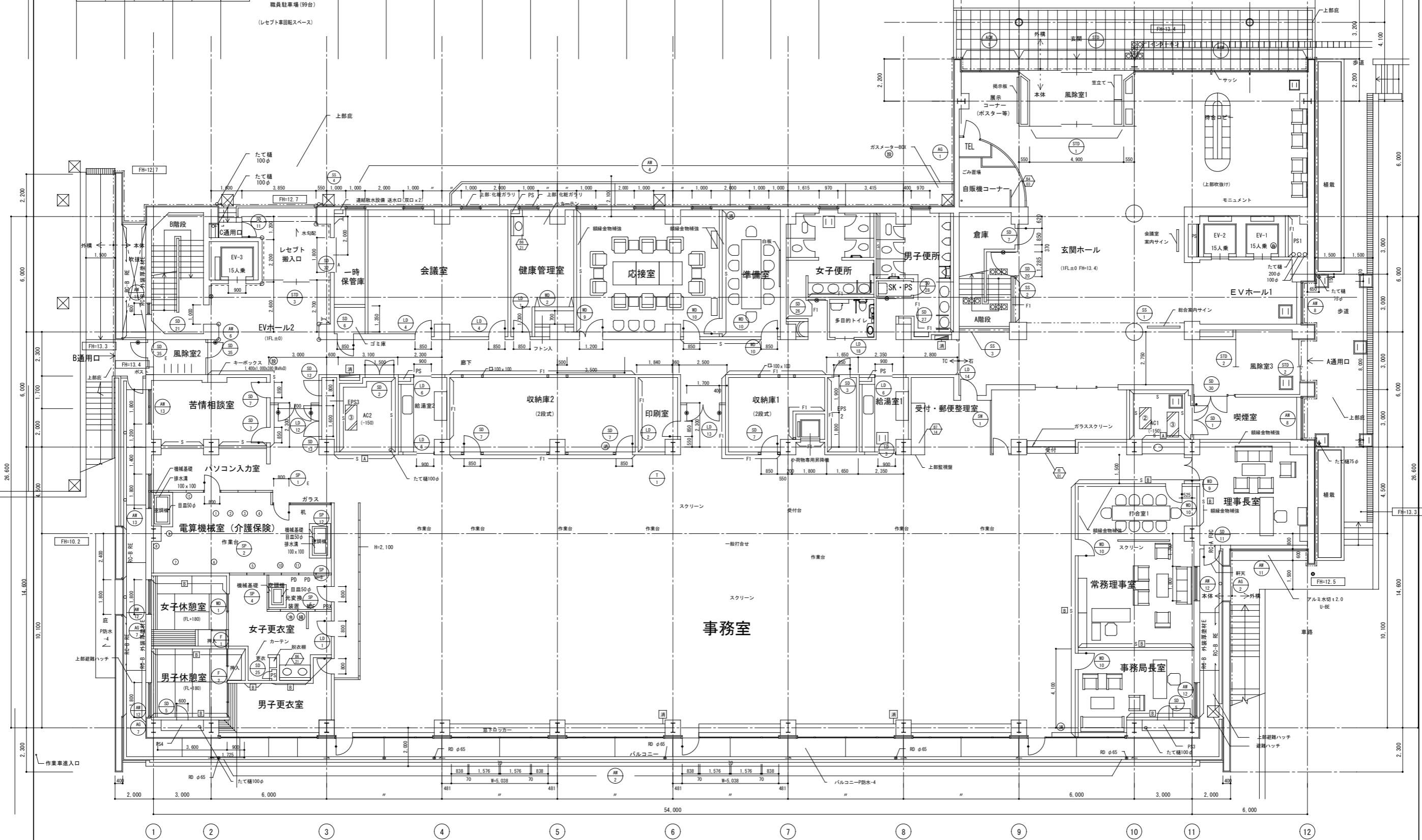
着工	2004.01.08	凡	コンクリート壁	押出成形セメント板	視察障害者用誘導床材	排水目玉 (径は図示)	床点検口 (化粧蓋)	56号図-01
完成	2005.03.25	例	軽鋼鉄骨間仕切壁	コンクリートブロック壁	カーミラー (φ600)	グレーチング (特記なき限りφ300)	人孔 (硬質UP600φ)	高上げ (EPS工法) 範囲
			(遮音)	シャッター	非常用進入口	排水溝 (特記なき限りH=150)	通気管 (硬質UP100φ)	
			(耐火間仕切)	消火設備 (注) 注は消火設備付	非常用進入口に代わる窓	排水金所 (注) 注は金所を示す	水板 (硬質UP200φ)	
			スチールパーティション壁	消火器スタンド (注) 注は理込BOX	フーフドレイン (特記なき限り100φ)	機械基礎	かま場	
				コーナーガード	警備 (特記なき限り100φ)	注は開口寸法を注す	トラップ	

山口県 国保会館

地下1階平面図

NO	大きさ	高さ	タイプ	員数
■	D	H	E	
○	350	150	150	2
◎	1,100	600	150	1
◎	1,300	600	150	6

職員駐車場(99台)
(レセプト車回転スペース)



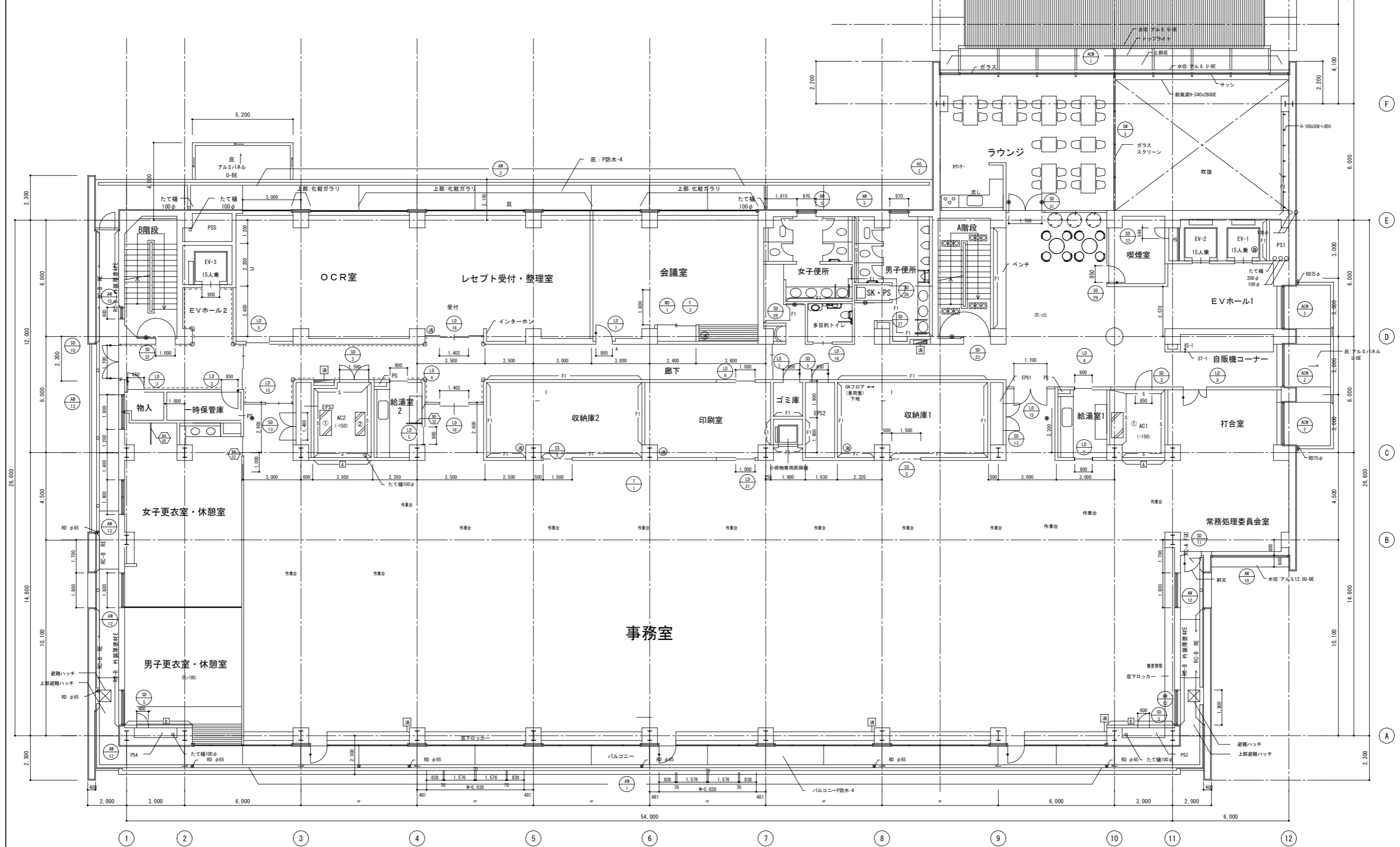
2018.12 現状平面図

着工	2004 01 08
完成	2005 03 25

凡例	コンクリート壁	押出成形セメント板	視覚障害者用誘導床材	排水目皿(径は図示)	床ピット(巾、蓋仕様は図示)	56号図-01
	軽量鉄骨間仕切壁	コンクリートブロック壁	カーブミラー(φ600)	グレーチング(特記なき限りH=500(80))	床点検口(蓋仕様は図示)	裏上げ(EPS工法)範囲
	シャッター	シャッター	非常用出入口	排水溝(特記なき限りH=150)	床点検口(化粧蓋)	
	(耐火間仕切)	(耐火間仕切)	非常用出入口に代わる窓	排水金所(図は金所を示す)	オーバークロー(蓋径φ1,400)	
	スチールパーティション壁	消火設備(図は消火器付)	ルーフドレイン(特記なき限り100φ)	機械基礎	キックガード(H=300)	
		消火器スタンド(図は増設BOX)	コーナガード	屋根足場処理	特記目地	

KH-IFS
20040106

NO	大きさ	高さ	タイプ	員数
○	1,300	150	H	2
◎	1,200	150	G	1



2018.12 現状平面図

新工	2004.01.08	コンクリート壁	押出成形セメント板	視覚障害者用誘導床材	排水目皿(径は図示)	床ピット(巾、蓋仕様は図示)	56号図-01
完成	2005.03.25	軽量鉄骨間仕切壁	コンクリートブロック壁	カーブミラー(φ600)	グレーチング(埋設とき厚みは150mm)	床縁口(縁高さは図示、機能はV000)	床上げ(EPS工法)既施
例		(遮音)	シャッター	非常用進入口	排水溝(特記なき限り厚み150)	床点検口(化粧蓋)	
		(耐火間仕切)	消火設備 (△は消火器付)	非常用進入口に代わる窓	排水金所 (Rは金所を示す)	オーバーフロー管(径はRφ4×2)	
		スチールパーティション壁	消火器スタンド (△は埋込型)	シャフトイン閉閉(径はRφ100)	機械基礎	キックガード(厚み300)	
			コーナーガード	整頓(特記なき限り100φ)	履機足場丸環	伸縮目地	

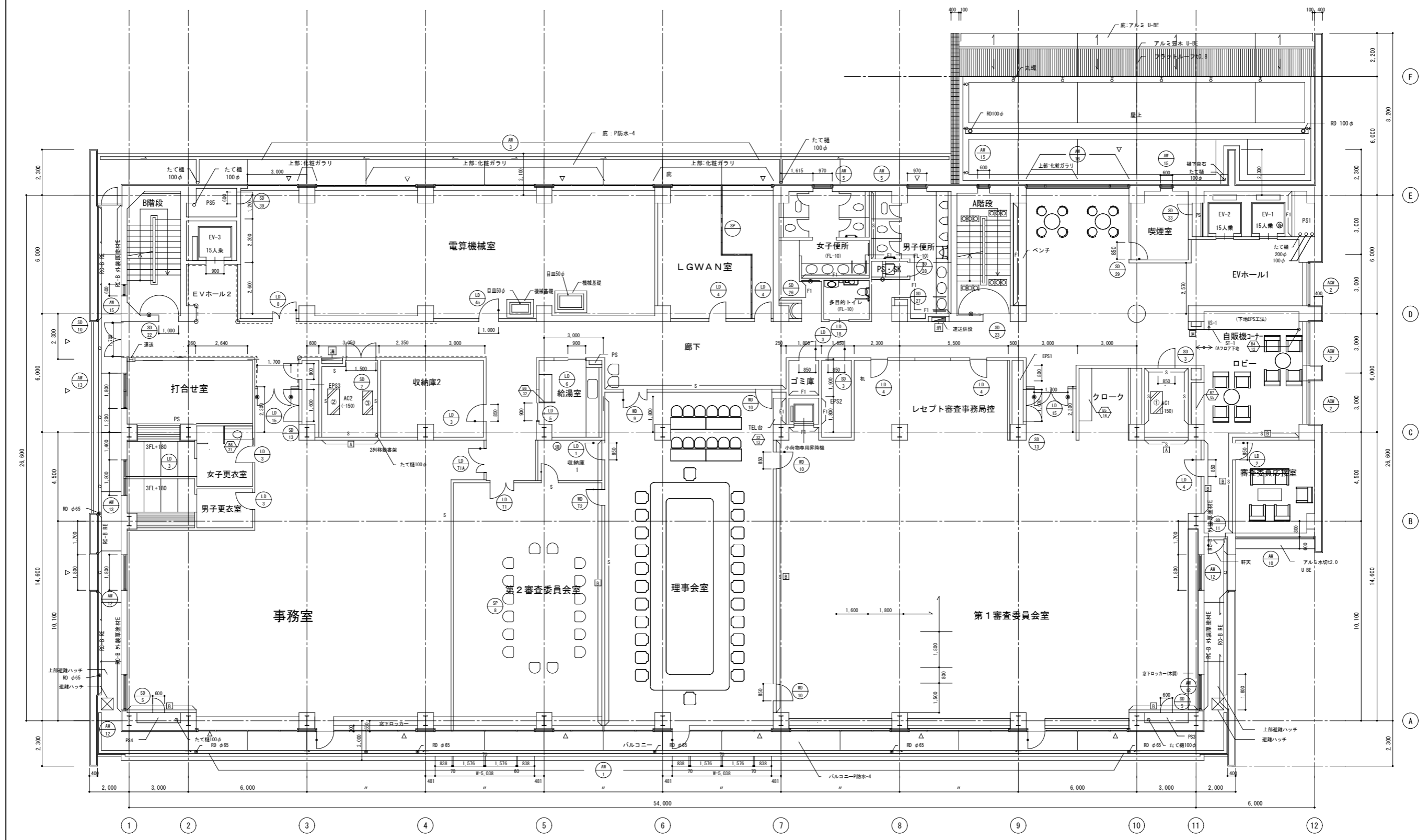
山口県 国保会館

2階 平面図

KH-ZF5
20040106

01 3階平面図 1/100

機種基礎リスト					
NO	大きさ	高さ	タイプ	員数	
①	1,100	600	H	6	1
②	1,300	600	H	6	1
③	1,200	500	H	6	1

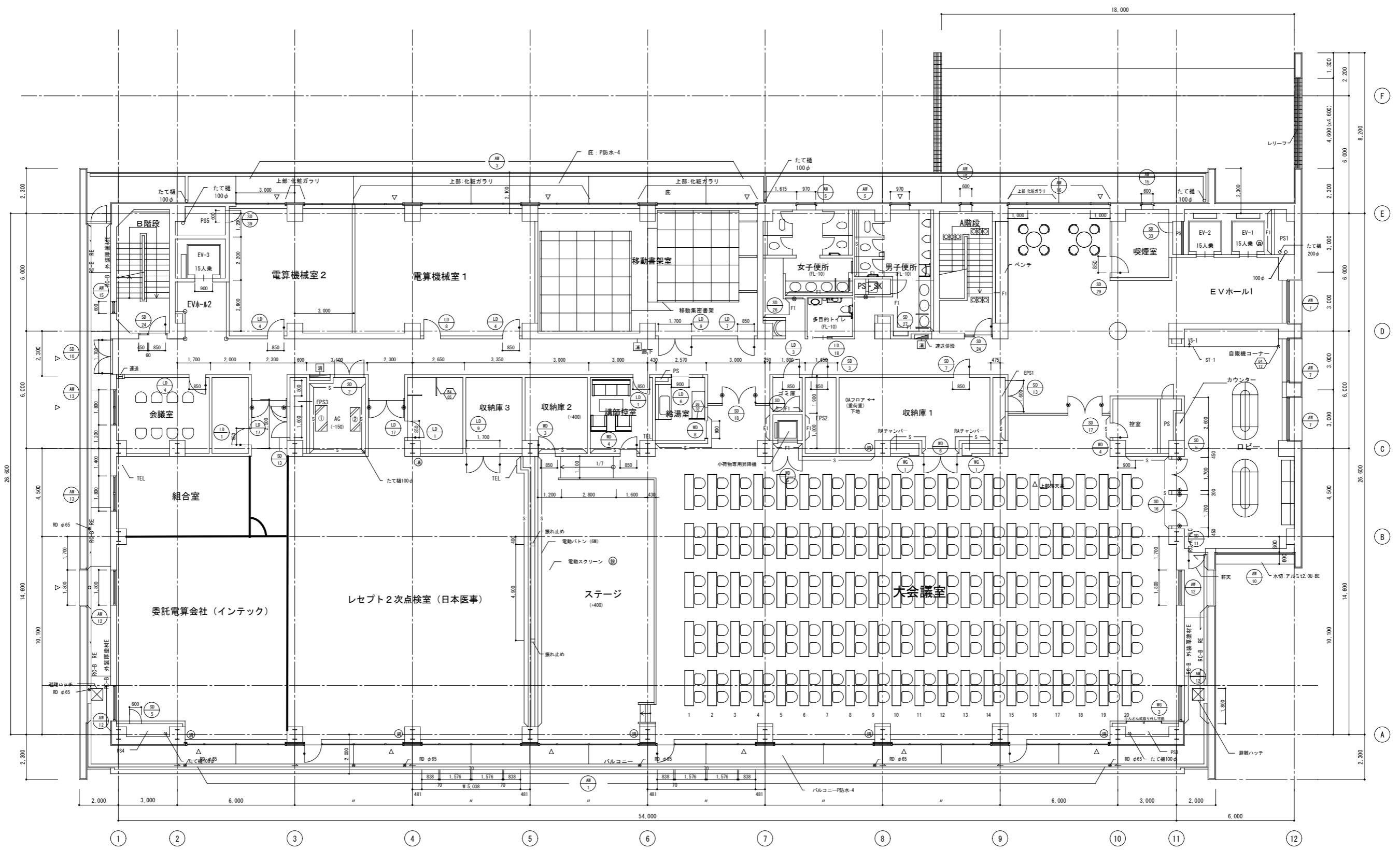


2018.12 現状平面図

新工	2004.01.08	コンクリート壁	押出成形セメント板	視覚障害者用誘導床材	排水目玉 (径は図示)	床ピット (巾、蓋仕様は図示)	56号図-01
完成	2005.03.25	軽量鉄骨間仕切壁	コンクリートブロック壁	カーブミラー (φ600)	グレーチング (埋込み厚みH=100)	床縁口 (縁高H=20)	床上げ (EPS工法) 既施
例		(通骨)	シャッター	非常用出入口 (φ600)	排水溝 (特記なき限りH=150)	床点検口 (化粧蓋)	
		(耐火間仕切)	消火設備 (消火器別付)	非常用出入口に代わる窓	排水金所 (Rは高金所を示す)	オーバフロー管 (径φ40x2)	
		スチールパーティション壁	消火器スタンド (Rは埋込R)	シャフトイン用配管 (径φ100)	機械基礎	キックガード (H=300)	
			コーナガード	堅固 (特記なき限り100φ)	履機足場丸環	伸縮目地	

山口県 国保会館
3階 平面図
15
0 - 030027 - A

機械基礎リスト					
NO	大きさ		高さ	タイプ	員数
	W	D			
①	1,300	600	150	G	1
②	1,200	500	150	G	1



2018.12 現状平面図

着工	2004.01.08
完成	2005.03.25

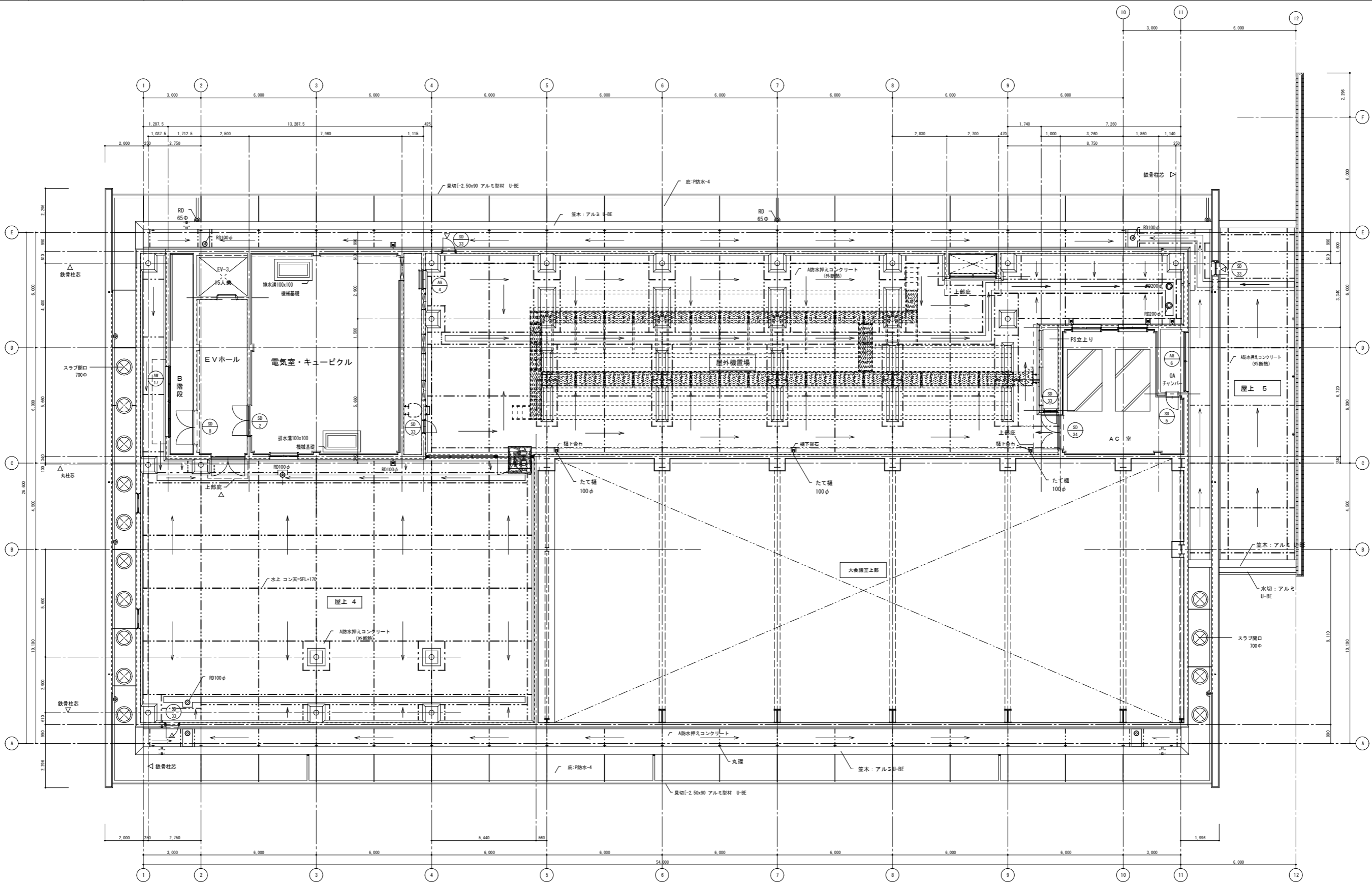
凡例	コンクリート壁	押出成形セメント板	視覚障害者用誘導床材	排水目皿 (径は図示)	床ピット (巾、蓋仕様は図示)	56号図-01
	軽重量骨間仕切壁	コンクリートブロック壁	カーミラー (φ600)	グレーチング (排水目径φ100)	足組 (脚付社下、脚付社上)	扉上げ (EPS工法) 前開
	(透音)	シャッター	非常用出入口	排水溝 (特記なき限りφ150)	床設機口 (化粧蓋)	
	(耐火間仕切)	消火設備 (消火器印付き)	非常用出入口に代わる窓	排水金所 (既設金所を示す)	オーバーフロー (蓋径φ40x20)	
	スチールパーティション壁	消火器スタンド (消火器印付き)	ルーフドレン (特記なき限りφ100)	機械基礎	キックガード (H=300)	
		消火器スタンド (消火器印付き)	堅礎 (特記なき限りφ100)	履機基礎	神隠目地	
		コーナーガード				

山口県 国保会館

4階 平面図

意

0 - 030027 - A

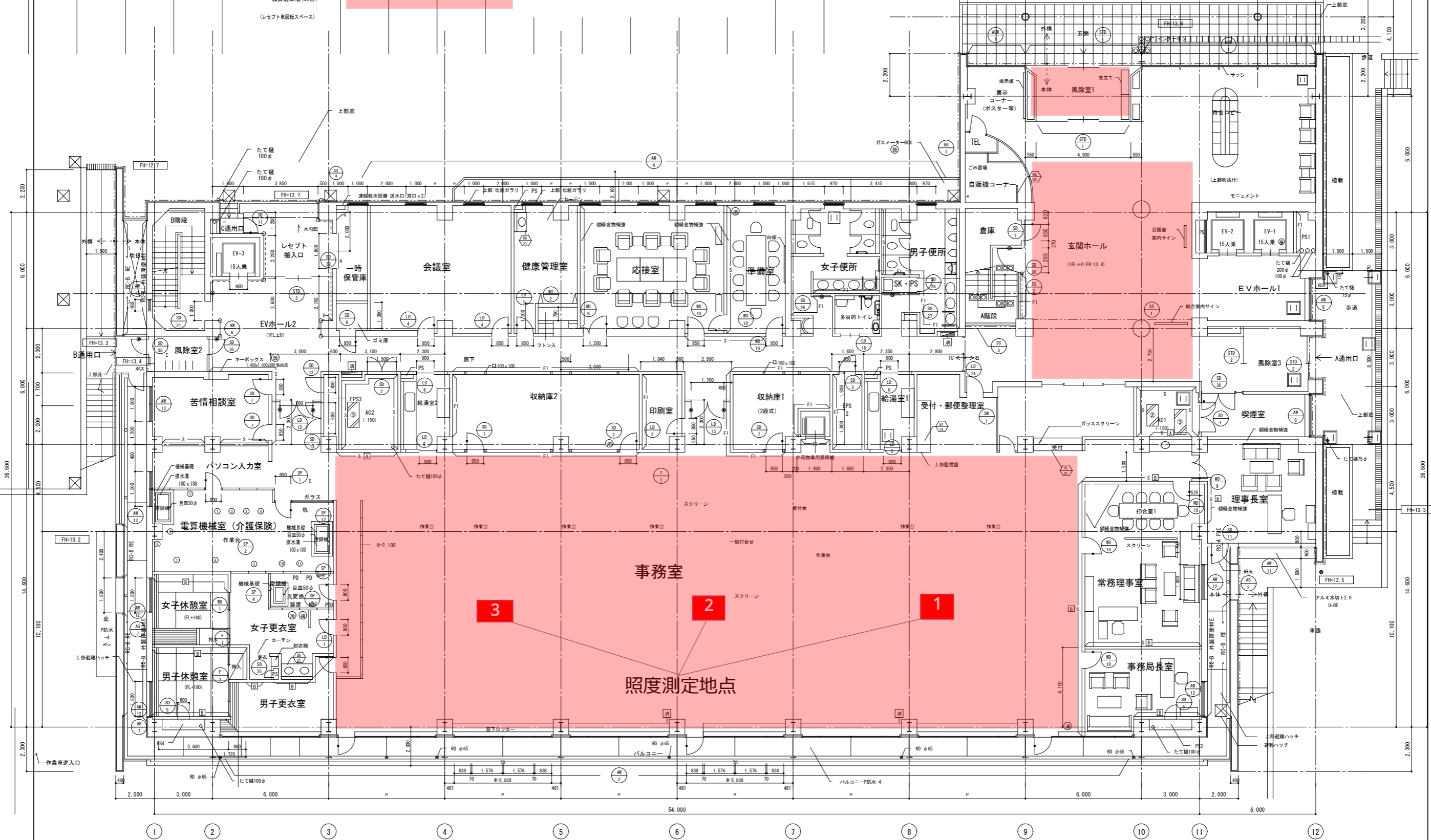


修正なし
 竣工図 意-17

着工 2004.01.08 完成 2005.03.25	凡例 コンクリート壁 軽量鉄骨間仕切壁 (透音) (耐火間仕切) スチールパーティション壁	押出成形セメント板 コンクリートブロック壁 シャッター 消火設備 (消火器付) 消火器スタンド (消火器付) コーナーガード	視覚障害者用誘導床材 カープミラー (φ600) 非常用出入口 非常用出入口に代わる窓 手すり (高さ800) 整地 (特記なき限り100φ)	排水目皿 (径は図示) グレーティング (排水目径φ150) 排水溝 (特記なき限りφ150) 排水金形 (R&R所食所を示す) 機械基礎 屋根足場丸環	床ビッド (巾、重性種は図示) 床断口 (断口は上向き、断口は下向き) 床点検口 (化粧蓋) オバーフロー (高さは40x2.0) 伸縮目地	56号図-01 業上げ (EPS工法) 範囲	山口県 国保会館 5階 平面図	意 - 17 0 - 030027 - A
--------------------------------	---	---	--	---	--	---------------------------	----------------------------------	-----------------------------

NO	大きさ	高さ	タイプ	員数
○	350	150	E	2
◎	1,100	600	G	1
◎	1,300	600	G	2

空気環境測定範囲 (14箇所)



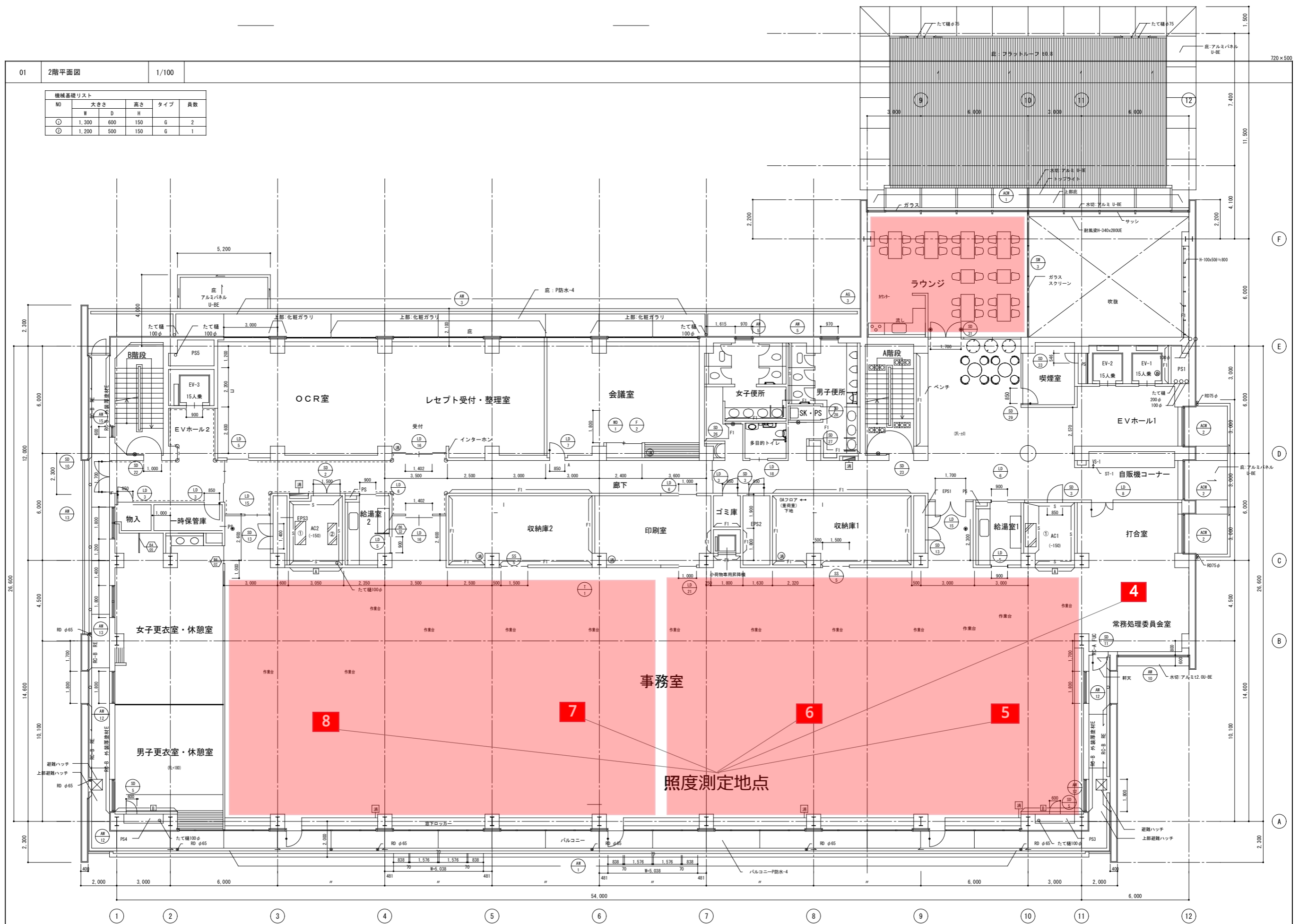
照度測定地点

2018.12 現状平面図

着工	2004 01 08
完成	2005 03 25

凡例	コンクリート壁	押出成形セメント板	視覚障害者用誘導床材	排水目皿 (径は表示)	床ピット (巾、蓋仕様は表示)	56号図-01
	軽量鉄骨間仕切壁	コンクリートブロック壁	カープミラー (φ600)	グレーチング (径は表示)	床ピット (径は表示)	裏上げ (EPS工法) 範囲
	シャッター	シャッター	非常用出入口	排水溝 (特記なき限りW=150)	床点検口 (化粧蓋)	
	(耐火間仕切)	(耐火間仕切)	非常用出入口に代わる窓	排水金所 (図は金所を示す)	オーバークロー (径は表示)	
	スチールパーティション壁	消火設備 (図は消火器付)	ルーフドレイン (特記なき限り100φ)	機械基礎	キックガード (H=300)	
		消火器スタンド (図は増設BOX)	コーナーガード	壁種 (特記なき限り100φ)	壁種目地	

機種基礎リスト					
NO	大きさ	高さ	タイプ	員数	
○	1,300	600	H	6	2
◎	1,200	500	H	6	1



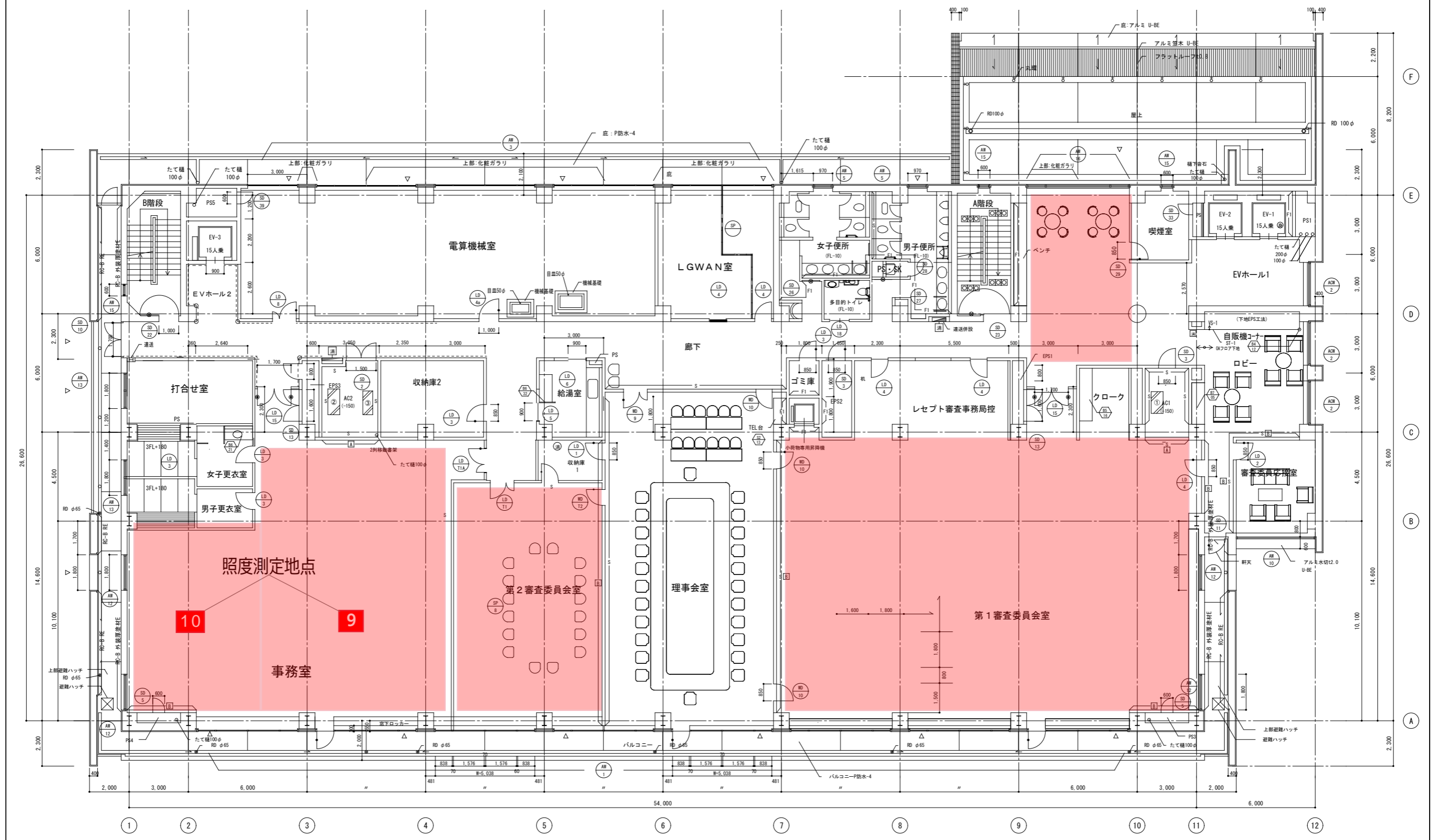
2018.12 現状平面図

新工	2004.01.08	コンクリート壁	押出成形セメント板	視覚障害者用誘導床材	排水目皿 (径は図示)	床ピット (巾、蓋仕様は図示)	56号図-01
完成	2005.03.25	軽量鉄骨間仕切壁	コンクリートブロック壁	カーブミラー (φ600)	グレーチング (規格は図示)	床開口 (蓋仕様は図示)	床上げ (EPS工法) 範囲
例		(遮音)	シャッター	非常用進入口	排水溝 (特記なき限りφ150)	床点検口 (化粧蓋)	
		(耐火間仕切)	消火設備 (消火器付)	非常用進入口に代わる窓	排水金所 (排水金所を示す)	オーバーフロー (規格は図示)	
		スチールパーティション壁	消火器スタンド (消火器付)	フードライン (規格は図示)	機械基礎	キックガード (H=300)	
			コーナーガード	堅壁 (特記なき限り100φ)	欄干足場丸環	伸縮目地	

KH-ZFS
20040106

01 3階平面図 1/100

NO	大きさ	高さ	タイプ	員数
①	1,100	600	H	1
②	1,300	600	H	1
③	1,200	500	H	1



2018.12 現状平面図

新工	2004.01.08	コンクリート壁	押出成形セメント板	視覚障害者用誘導床材	排水目目 (径は図示)	床ピット (巾、蓋仕様は図示)	56号図-01
完成	2005.03.25	軽量鉄骨間仕切壁	コンクリートブロック壁	カーブミラー (φ600)	グレーチング (特記なき限りφ100)	床開口 (蓋仕様は図示)	床上げ (EPS工法) 範囲
例		(通骨)	シャッター	非常用出入口	非常用出入口に代わる窓	床点検口 (化粧蓋)	
		(耐火間仕切)	消火設備 (消火器別付)	非常用出入口に代わる窓	排水金所 (特記なき限りφ150)	オーバードレーン (φ100)	
		スチールパーティション壁	消火器スタンド (消火器別付)	エレベーター (特記なき限りφ100)	排水金所 (特記なき限りφ100)	キックガード (H=300)	
			消火器スタンド (埋込型)	エレベーター (特記なき限りφ100)	エレベーター (特記なき限りφ100)	伸縮目地	
			コーナガード	エレベーター (特記なき限りφ100)	エレベーター (特記なき限りφ100)		

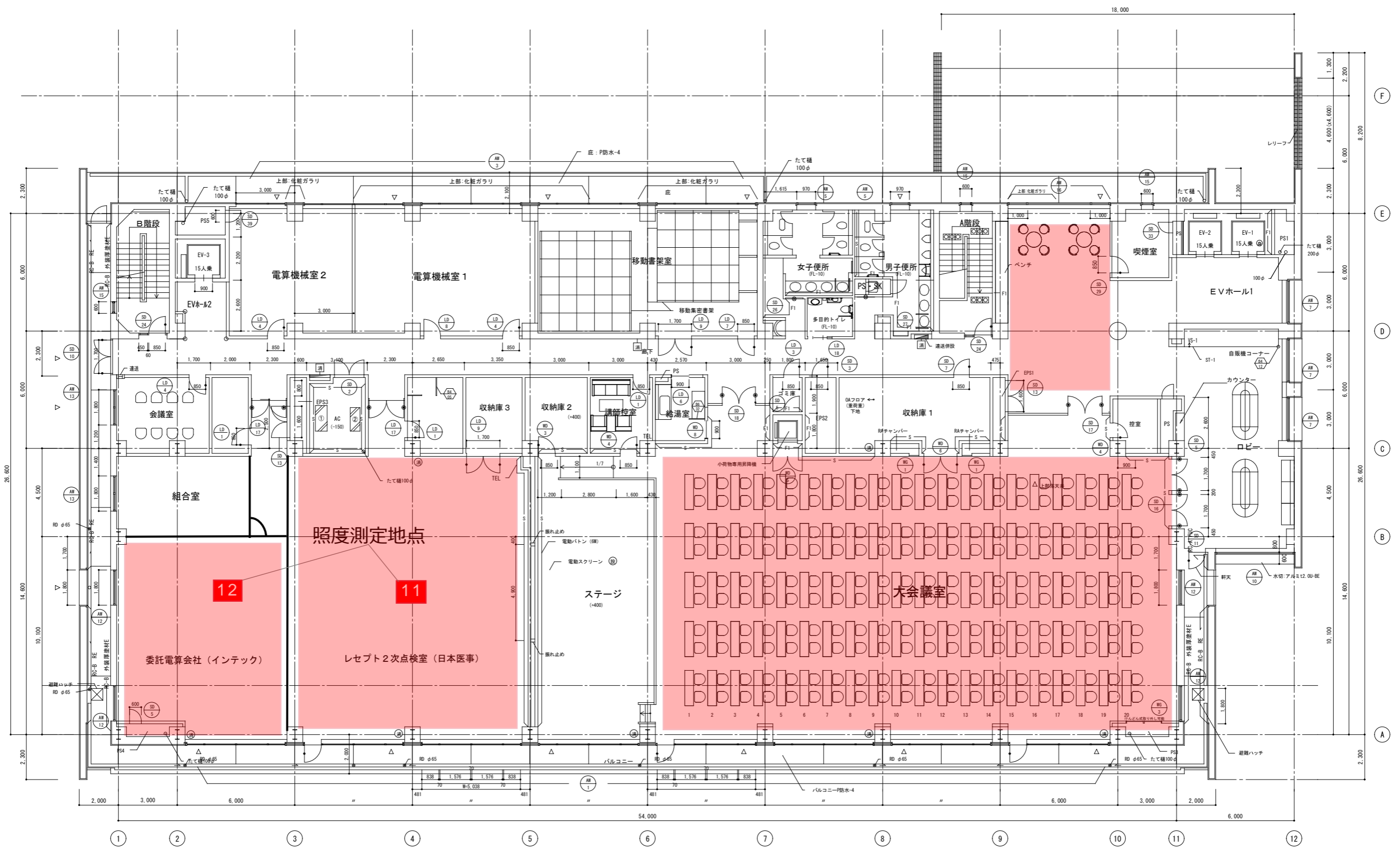
山口県 国保会館

3階 平面図

意
- 15
0 - 030027 - A

01 4階平面図 1/100

機械基礎リスト					
NO	大きさ		高さ	タイプ	員数
	W	D			
①	1,300	600	150	G	1
②	1,200	500	150	G	1



2018.12 現状平面図

着工	2004.01.08
完成	2005.03.25

凡例	コンクリート壁	押出成形セメント板	視覚障害者用誘導床材	排水目皿 (径は図示)	床ピット (巾、蓋仕様は図示)	56号図-01
	軽重量骨間仕切壁	コンクリートブロック壁	カーミラー (φ600)	グレーチング溝 (排水目皿径は図示)	鉄骨柱 (鋼材種別、規格は図示)	黒上げ (EPS工法) 前面
	(透音)	シャッター	非常用出入口	排水溝 (特記なき限り幅50)	床設機口 (化粧蓋)	
	(耐火間仕切)	消火設備 (消火器架台付)	非常用出入口に代わる窓	排水金網 (既設金網を示す)	オーバーフロー (蓋径は図示)	
	スチールパーテーション壁	消火器スタンド (消火器架台付)	ルーフドレン (特記なき限り径100φ)	機械基礎	キックガード (H=300)	
		消火器架台 (特記なき限り径100φ)	堅礎 (特記なき限り100φ)	塵積足場丸環	神隠し	

山口県 国保会館
4階 平面図