

記号	液管(RL)	ガス管(RG)
(A)	6.4 φ	9.5 φ
(B)	6.4 φ	12.7 φ
(C)	9.5 φ	12.7 φ
(D)	9.5 φ	15.9 φ
(E)	9.5 φ	19.1 φ
(F)	12.7 φ	19.1 φ
(G)	12.7 φ	25.4 φ
(H)	12.7 φ	28.6 φ
(I)	15.9 φ	31.8 φ
(J)	15.9 φ	38.1 φ
(K)	19.1 φ	38.1 φ
(L)	9.5 φ	22.2 φ
(M)	15.9 φ	28.6 φ

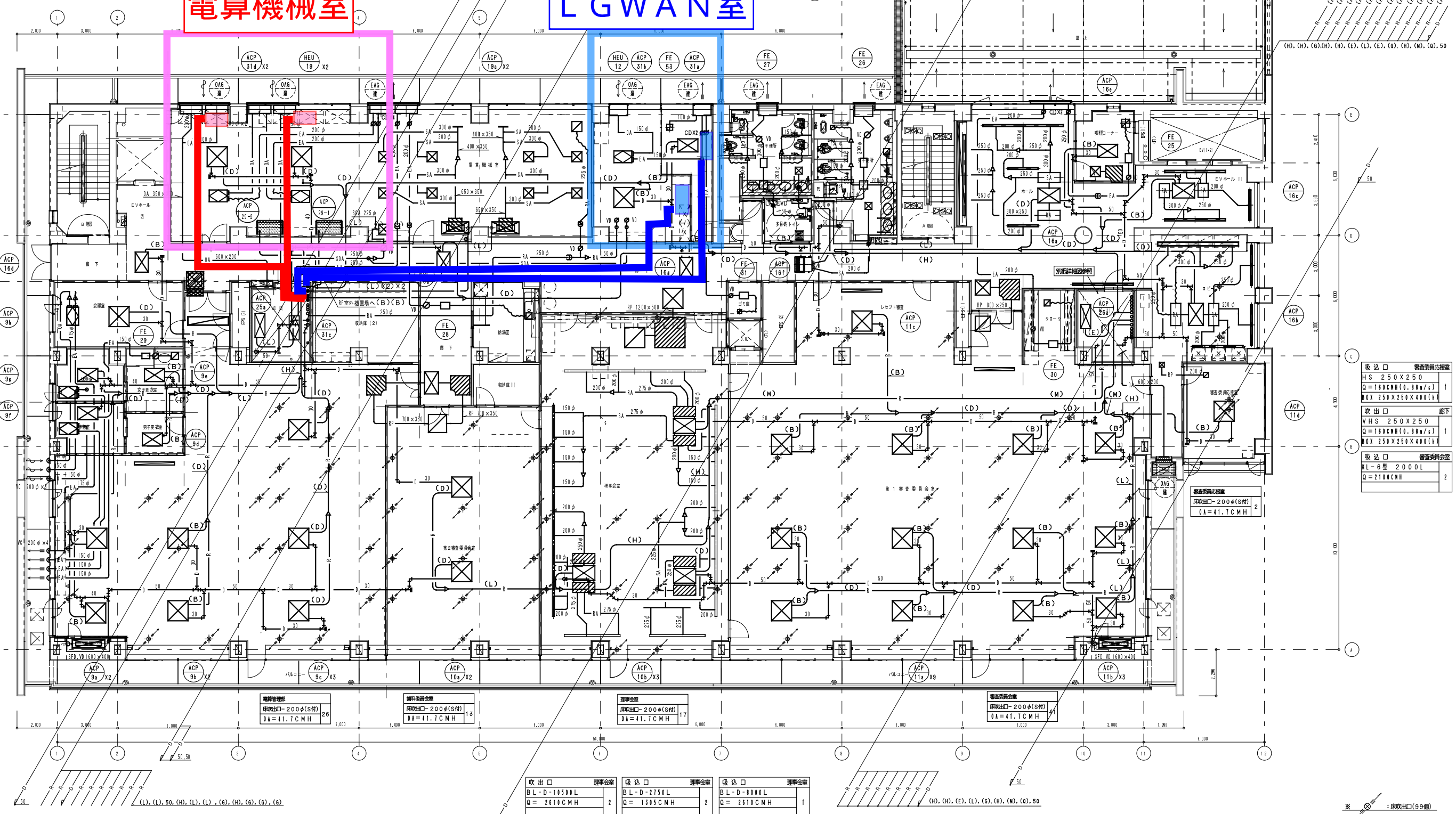
吹出口 (S/A) 電算機械室	吸入口 (S/A) 女子更衣	吸入口 (S/A) 男子更衣	吸入口 (S/A) EVホール	吸入口 (S/A) クローク	吹出口 (バス) 廊下
VHS 500X500 Q=1200CMH (0.67m³/s) 8 BOX 500X500X550 (kg)	HS 200X200 Q=200CMH BOX 200X200X350 (kg)	HS 300X300 Q=350CMH BOX 300X300X400 (kg)	BL-D-3000L Q=840CMH BOX 300X300X400 (kg)	HS 300X300 Q=400CMH BOX 300X300X400 (kg)	VHS 750X750 Q=1350CMH BOX 750X750X400 (kg)

機器名	機種	容量	設置場所	設置時期
空調機	日立アクトアーク	12.0kW	2008年7月	
空調機	日立アクトアーク	14.0kW	2008年7月	
空調機	日立アクトアーク	2.5kW	2008年7月	
空調機	日立アクトアーク	14.0kW	2008年7月	

電算機械室

LGWAN室

吹出口 (E/A) 女子更衣	吹出口 (R/A) 廊下	吸入口 (R/A) 歯科委員会	吸入口 歯科委員会
HS 200X200 Q=200CMH BOX 200X200X350 (kg)	VH 1000X600 Q=1800CMH BOX 1100X700X450 (kg)	H 800X800 Q=1800CMH BOX 800X800X450 (kg)	KL-6型 2000L Q=2100CMH



吹出口 (R/A) 歯科委員会	吹出口 廊下	吸入口 歯科委員会
VHS 250X250 Q=1600CMH (0.89m³/s) 1 BOX 250X250X400 (kg)	VHS 250X250 Q=1600CMH (0.89m³/s) 1 BOX 250X250X400 (kg)	KL-6型 2000L Q=2100CMH

吹出口	吸入口	吸入口
BL-D-10500L Q=2610CMH	BL-D-2750L Q=1305CMH	BL-D-8000L Q=2610CMH

施工	2004.01.28
竣工	2005.03.25
監理	
施工	新築冷暖工業・機工業共同企業体

竣工図 空-10

日建設計・巽設計共同企業体

山口県 国保会館建設工事
(機械設備工事)

機 - 10

2017.02.28

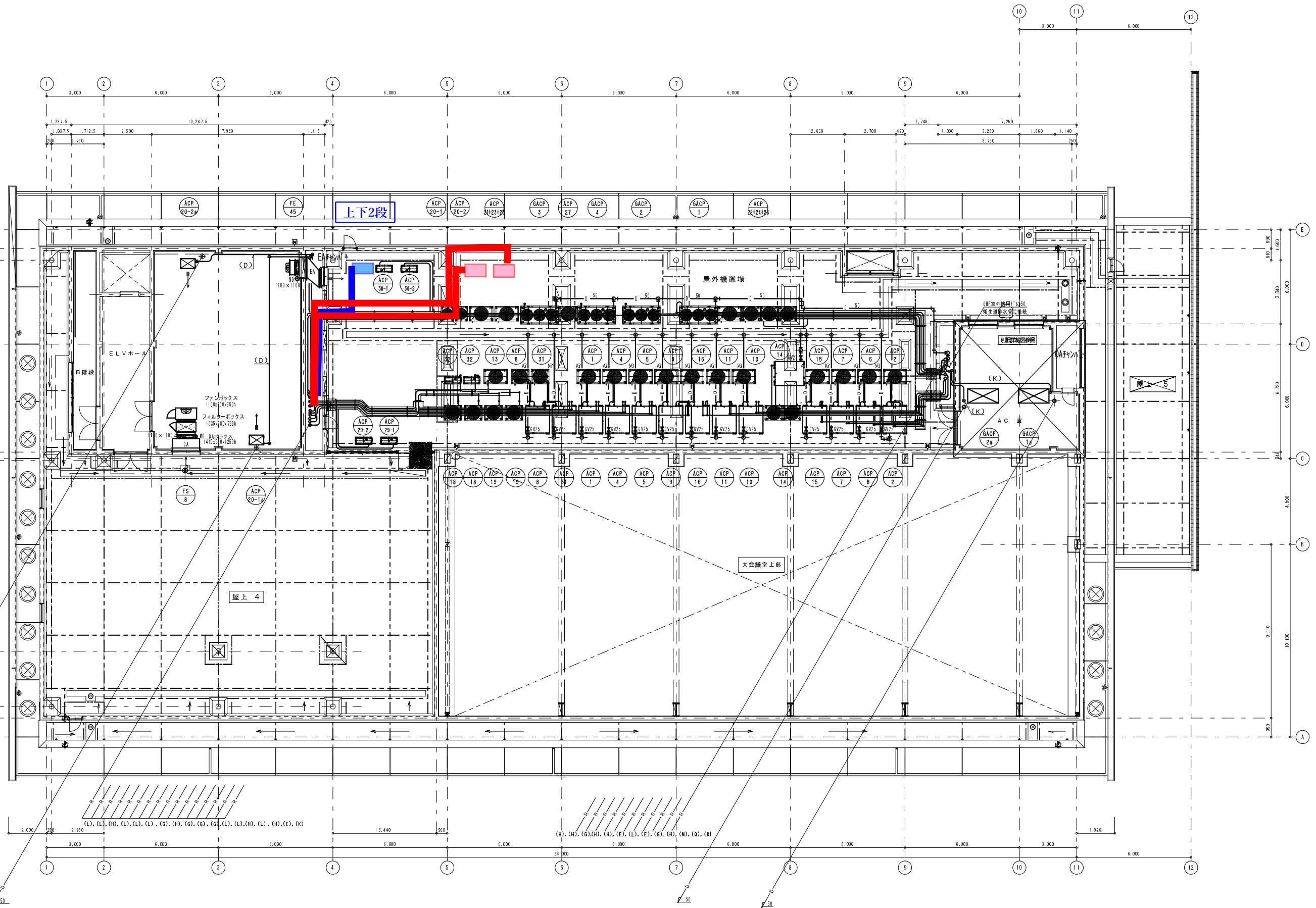
空調 3階平面図 (ダクト・配管)

NO. 0 - 030027 - A

冷暖配管リスト

記号	液管(RL)	ガス管(RG)
(A)	6.4 φ	9.5 φ
(B)	6.4 φ	12.7 φ
(C)	9.5 φ	12.7 φ
(D)	9.5 φ	15.9 φ
(E)	9.5 φ	22.2 φ
(F)	9.5 φ	19.1 φ
(G)	12.7 φ	25.4 φ
(H)	12.7 φ	28.6 φ
(I)	15.9 φ	31.8 φ
記号	液管(RL)	ガス管(RG)
(J)	15.9 φ	38.1 φ
(K)	19.1 φ	38.1 φ
(L)	9.5 φ	22.2 φ
(M)	15.9 φ	28.6 φ

冷暖プリー室外機 ~ 電磁弁ユニット			
記号	液管(RL)	吐出ガス管(VG)	吸込ガス管(IG)
(N)	9.5 φ	12.7 φ	15.9 φ
(O)	9.5 φ	15.9 φ	19.1 φ
(P)	12.7 φ	19.1 φ	25.4 φ
(Q)	15.9 φ	22.2 φ	28.6 φ



竣工	2004.01.28
除工	2005.03.25
監理	
施工	新美冷熱工業・桂工業共同企業体

竣工図 空-12

日建設計・巽設計共同企業体

山口県 国保会館建設工事
(機械設備工事)

機 - 12

2017.02.28

空調 R階平面図 (ダクト・配管)

NO. 0 - 030027 - A